

# Prírodné hodnoty územia CHKO BR Poľana



Ing. Vladimíra Fabriciusová, PhD.

Správa CHKO – BR Poľana  
J.M. Hurbana 20  
960 01 Zvolen  
[www.chkopolana.eu](http://www.chkopolana.eu)

# CHKO – BR Poľana

- Rok vyhlásenia CHKO Poľana: 1981 (vzácná príroda a osobitný ráz krajiny)
- Rok vyhlásenia BR Poľana: 1990
- Najvyššie vulkanické – sopečné pohorie na Slovensku a patrí medzi najväčšie vyhasnuté sopky v Európe
- Jeden z najzachovalejších kráterov na Slovensku (priemer 6 km a obvod 20 km, vznik pred 13 – 15 miliónmi rokov)
- 24 MCHÚ
- Prienik, **teplomilných aj horských druhov**
- Rozloha: 20 360 ha
  - Lesný pôdny fond: 17 102 ha (84%)
  - Poľnohospodársky pôdny fond: 3 001 ha (15%)
- Nadmorská výška: 460 – 1458 m n. m. čiže takmer 1000 m výškové rozpätie,
- Priemerná ročná teplota: 3-5° C
- Priemerné zrážkové úhrny: 600-1100 mm
- Osídlenie: **Iviny, Snohy, Vrchslatina** (- cca 400 trvalo žijúcich obyvateľov, jedno z najmenej urbanizovaných CHÚ na Slovensku)
- Turizmus: **120 km** turistických chodníkov, po ktorých prejde ročne cca 18 tis. turistov

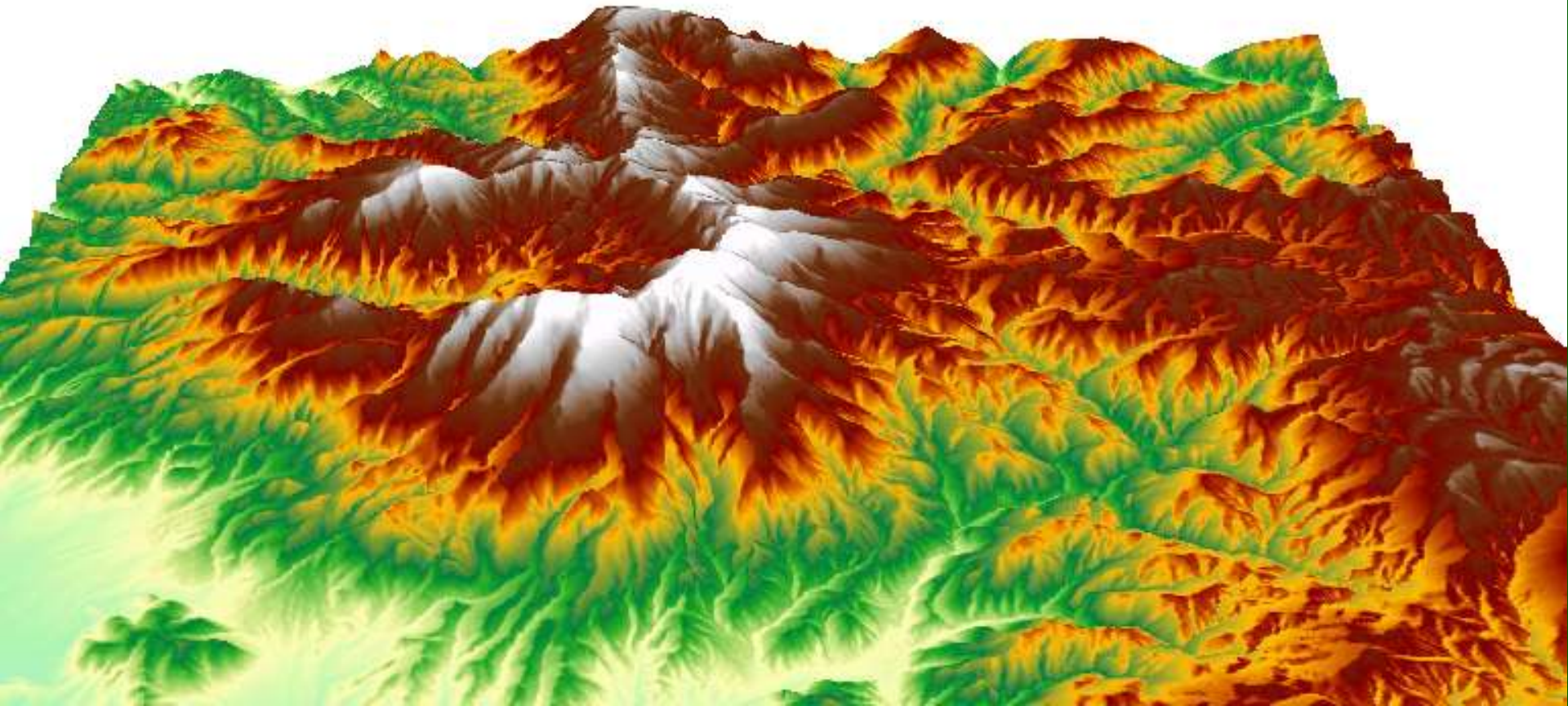


# Poloha

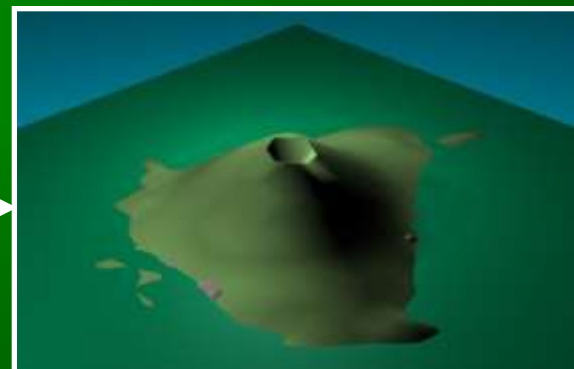
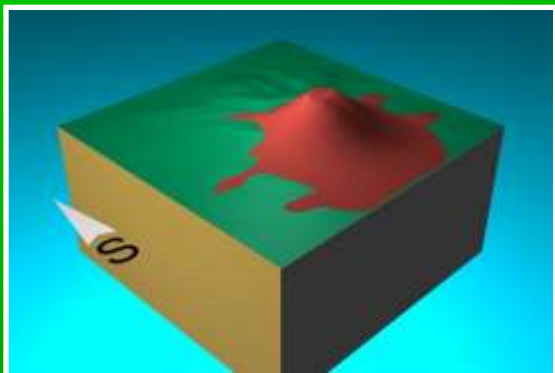


**Kóta Hrb (1255 m.n.m.) – Geografický stred Slovenska**

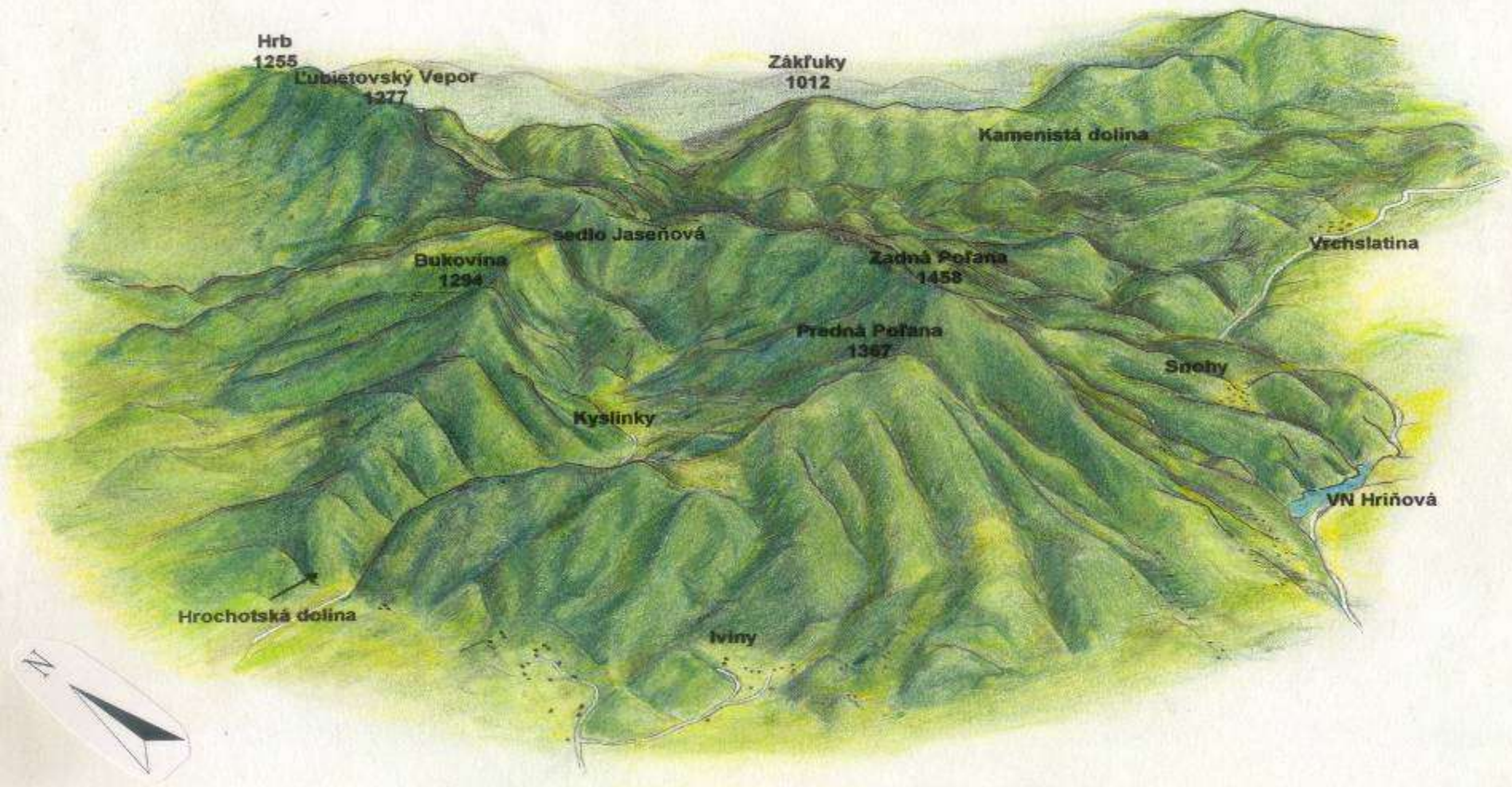
# Geomorfológia, reliéf



Pred 13,5 mil.r.



2500 m.n.m.



# Maloplošné chránené územia v CHKO

## **Národná prírodná rezervácia**

(Zadná Poľana, Ľubietovský Vepor, Hrončecký grúň)

## **Národná prírodná pamiatka**

(Vodopád Bystrého potoka)

## **Prírodná rezervácia**

(Pod Dudášom, Príslopy, Pri Bútl'avke, Vrchslatina, Mačinová, Havranie skaly, Kopa)

## **Prírodná pamiatka**

(Bátovský balvan, Jánošíkova skala, Melichova skala, Kalamárka, Veporské skalky, Spády, Havranka)

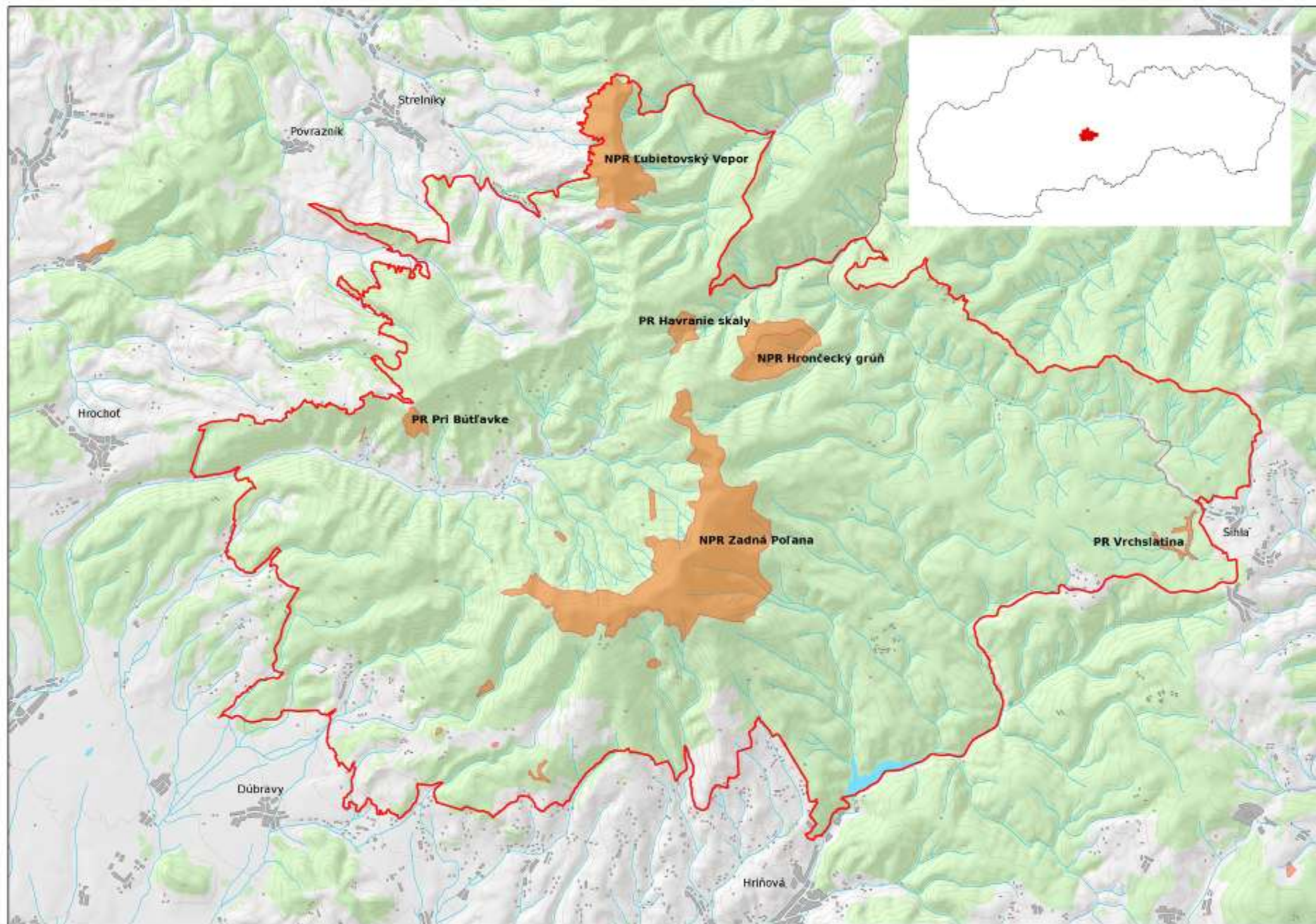
## **Chránený areál**

(Meandre Kamenistého potoka, Horná Chrapková, Dolná Zálomská, Hrochotská Bukovina)

## **Chránené stromy**

(Buk pod Kľukou, Buk pod Širokou)







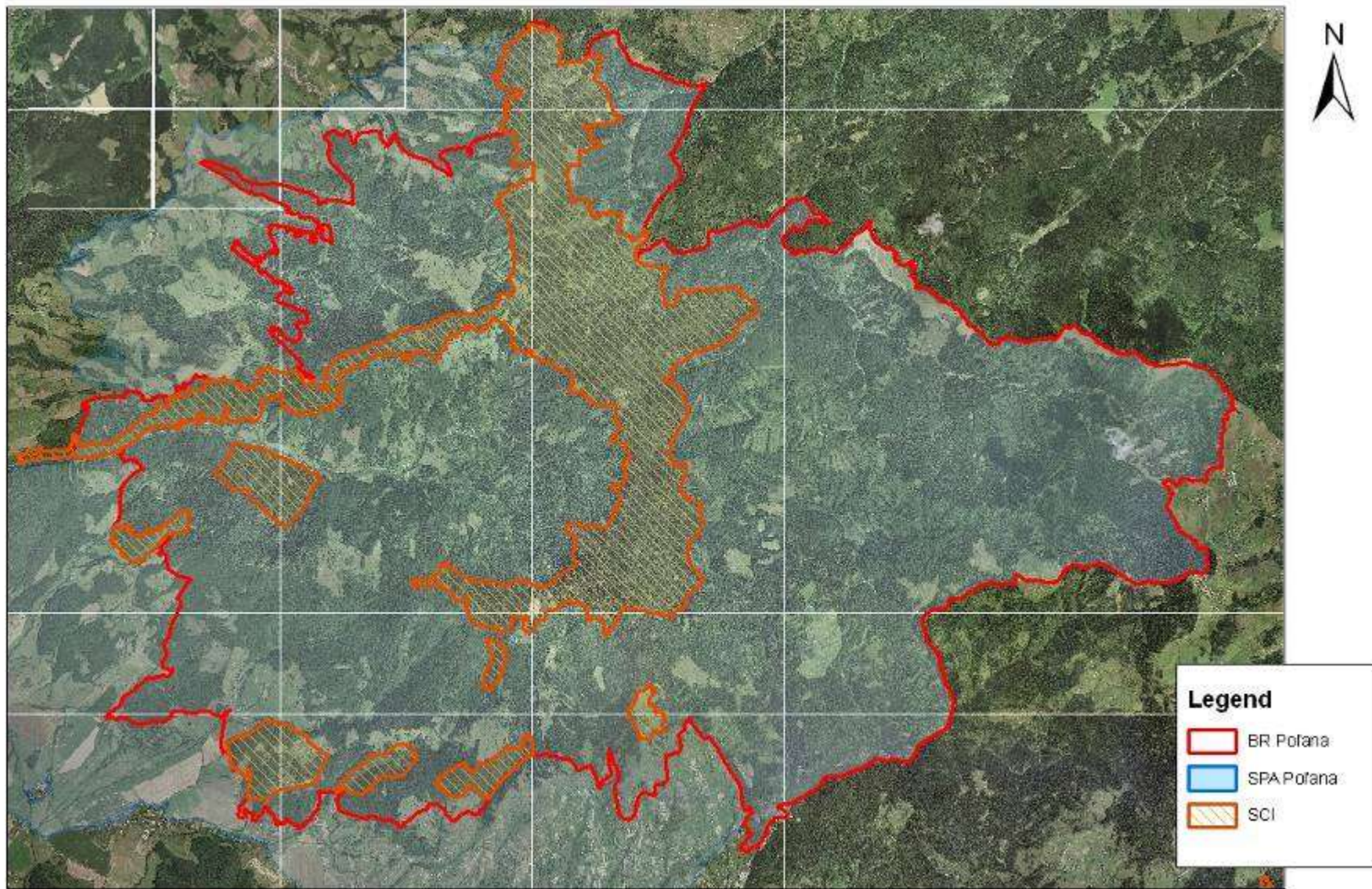
# Prírodné rezervácie

1. NPR Pol'ana - 855,49 ha (4.-5. st.)
2. NPR L'ubietovský Vepor – 236,88 ha (5. st.)
3. NPR Hrončecký grúň – 55,30 ha (5. st.)
4. PR Havranie skaly – 32,65 ha (5. st.)
5. PR Kopa – 5,69 ha (4. st.)
6. PR Mačinová – 4,86 ha, (5. st.)
7. PR Pod Dudášom – 6,24 ha (5. st.)
8. PR Pri Bútl'avke – 21,50 ha (5. st.)
9. PR Príslopy – 0,22 ha (4. st.)
10. PR Vrchslatina – 18,05 ha (5. st.)

**Spolu: 1 236,88 ha (6 %)**



## BR Poľana - Sites of NATURA 2000

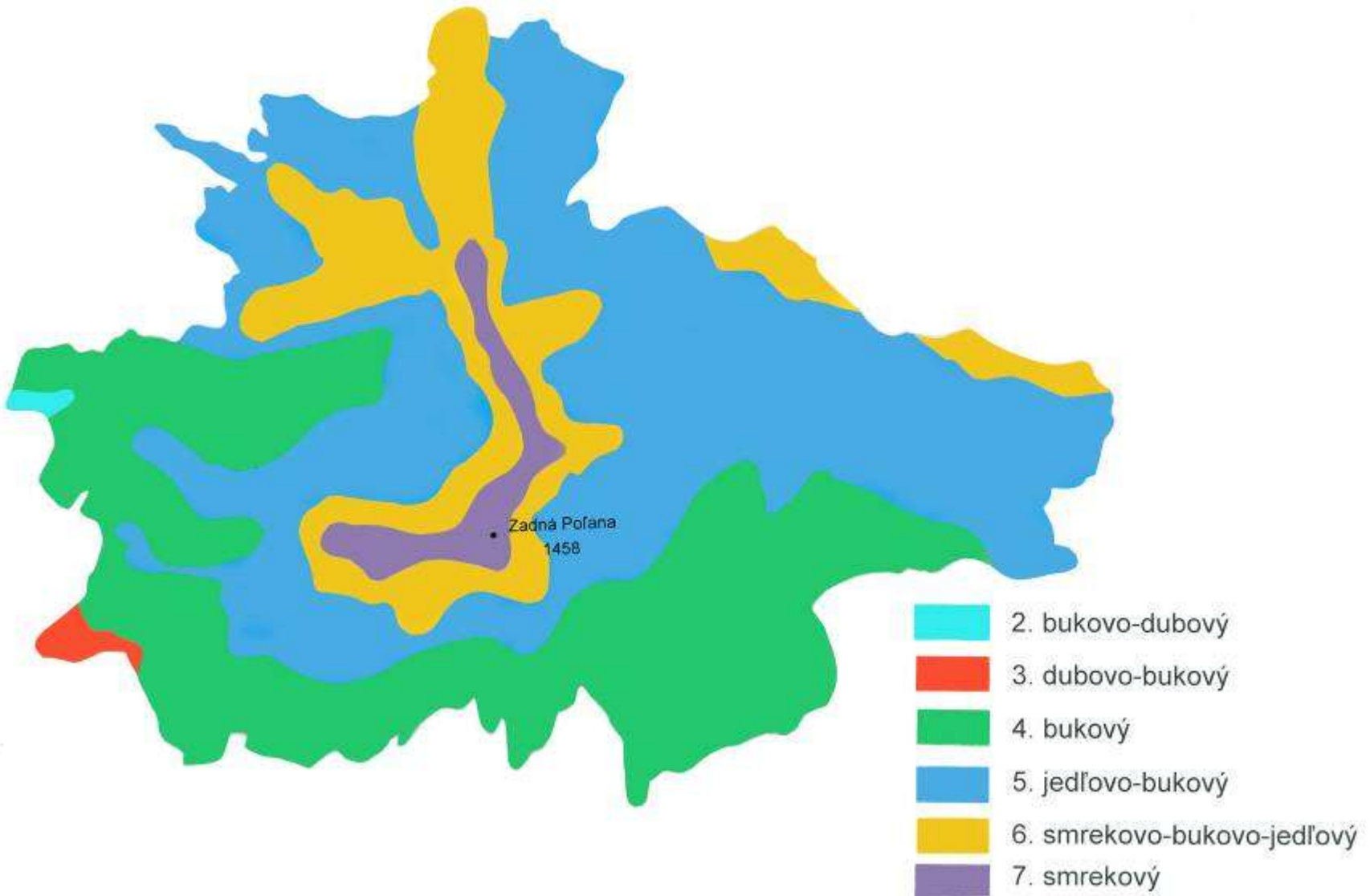


Digitálna ortofotoim spa © EUROSENSE s.r.o., [www.eurosense.sk](http://www.eurosense.sk), licenčná zmluva č. 0066-03JA  
Digitálna ortofotoim spa © GEODIS SLOVAKIA, [www.geodis.sk](http://www.geodis.sk), licenčná zmluva č. 2003-0047/A  
Tematické spracovanie © ŠOP SR, Správa CHKO Poľana, Zvolen, 2011

0 1 750 3 500 7 000 Meters

# Lesy Poľany

Mapa rozšírenia lesných vegetačných stupňov



# Lesy Poľany

- Pôvodná druhová skladba už bola **výrazne pozmenená** od 17. storočia
- Plošne najrozšírenejšie sú lesy **bukové** a **jedľovo-bukové**.
- Tieto aj vďaka priaznivým a bohato humóznym andozemiam dosahujú **pozoruhodné rastové dimenzie**. Vzácné **tis**.
- Najvyššie polohy Poľany zaberá **pôvodná vrcholová smrečina**, predstavuje **najjužnejší výskyt pravých smrečín na vulkanitoch v Západných Karpatoch**.
- **druhý najväčší prales na území Slovenska** s výmerou 477 ha.
- Ďalší prales, Hrončecký grúň, sa môže pochváliť najvyššími nameranými stromami v strednej Európe: **javor horský** (45 m), **jaseň štíhly** (49 m), **brest horský** (41 m).

# Biodiverzita

Diverzitu prírody Poľany dokumentajú napr. aj nasledujúce údaje o početnosti druhov:

## **Flóra:**

390 druhov húb,  
160 druhov lišajníkov,  
130 druhov machorastov,  
1 220 druhov vyšších rastlín

**Fauna:** diverzita bezstavovcov je tiež vysoká – zistené boli už tisícky druhov,

Zo stavovcov:

25 druhov rýb,  
11 druhov obojživelníkov,  
10 druhov plazov,  
174 druhov vtákov,  
60 druhov cicavcov.



# Trvalo-trávne porasty

- Vzácné ekosystémy s výskytom vzácných druhov flóry a fauny (napr. jasoň chochlačkový, vidlochvost feniklový, kobylka Frivaldského a koník pestrý)
- Závislé na dodatkovej energii človeka: pastva (hovädzí dobytok, ovce), kosba
- Mokradné spoločenstvá predstavujú citlivé ekosystémy s výskytom vzácných druhov flóry (napr. vstavačovité, žltohlav najvyšší, rosička okrúhlostá, kosatec sibírsky, páperníky,...)



# Krajina - l'udia



# Biosférická rezervácia

- Nie je kategória CHÚ
- Optimálny spôsob manažovania CHKO Poľana
- Väzba: človek + príroda

